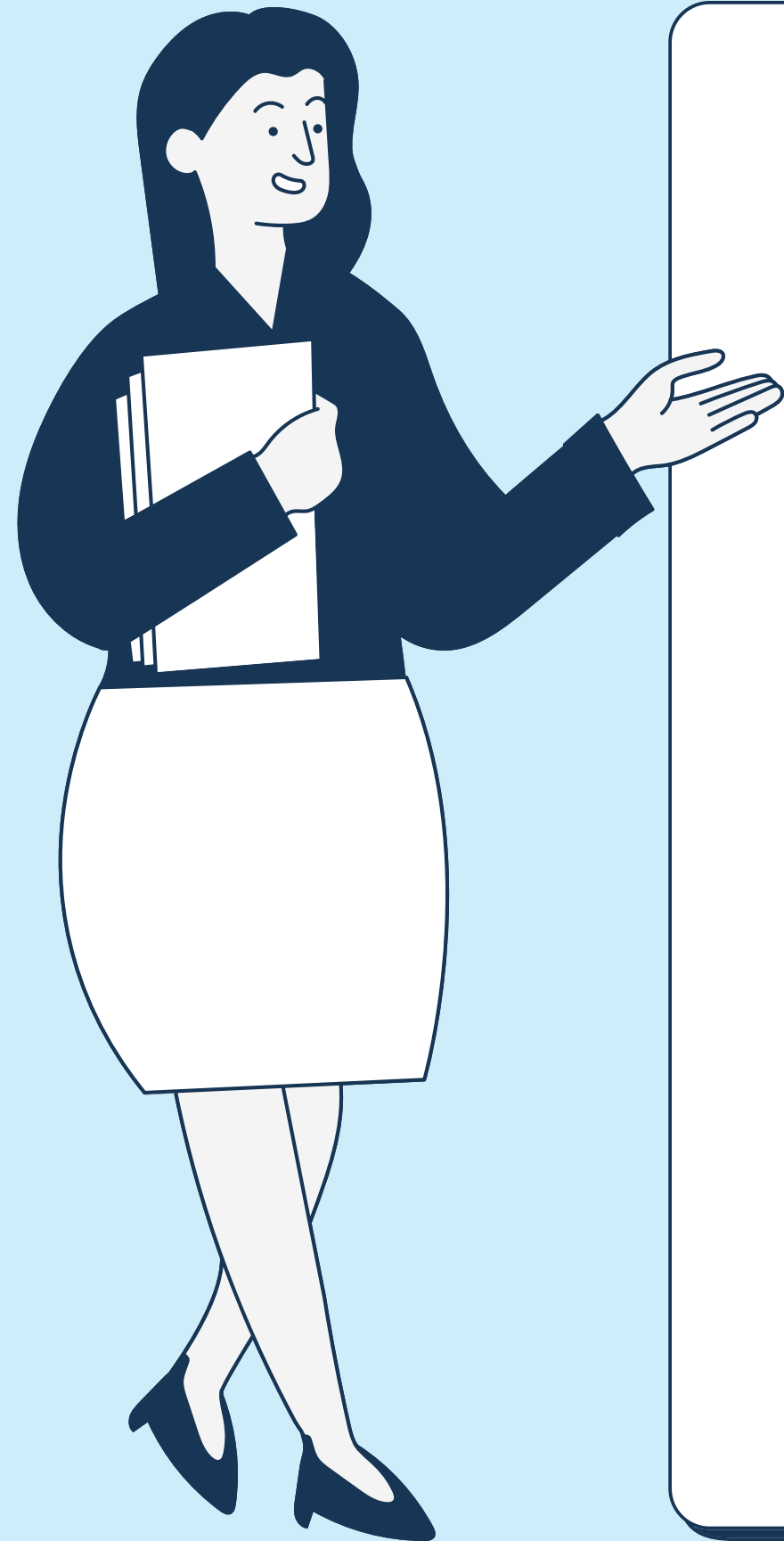


Инструкция по регистрации на электронной площадке

для размещения НТО на
территории Нижнего
Новгорода





Правовые основания

Постановление Администрации г.
Нижнего Новгорода №6071 от
30.12.2021 г.

О размещении нестационарных торговых объектов на
территории города Нижнего Новгорода.



Порядок получения электронной подписи

- ЭЦП выдается в налоговом органе вашего района
-

- Для получения ЭЦП вам необходимо приобрести токен (выглядит, как флешка), сертифицированный ФСБ или ФСТЭК России. В частности, подойдут токены под названиями Рутокен Lite, Рутокен ЭЦП 2.0, JaCarta LT, JaCarta-2 ГОСТ.
-

Установка сертификата КриптоПро

Для работы с подписью, нужно установить средство криптозащиты на компьютер — программу КриптоПро CSP. Чтобы запустить программу, на нее нужно купить лицензию.

Инструкция по установке



Чтобы настроить компьютер для работы с электронной цифровой подписью необходимо воспользоваться **Мастером установки электронной подписи**.

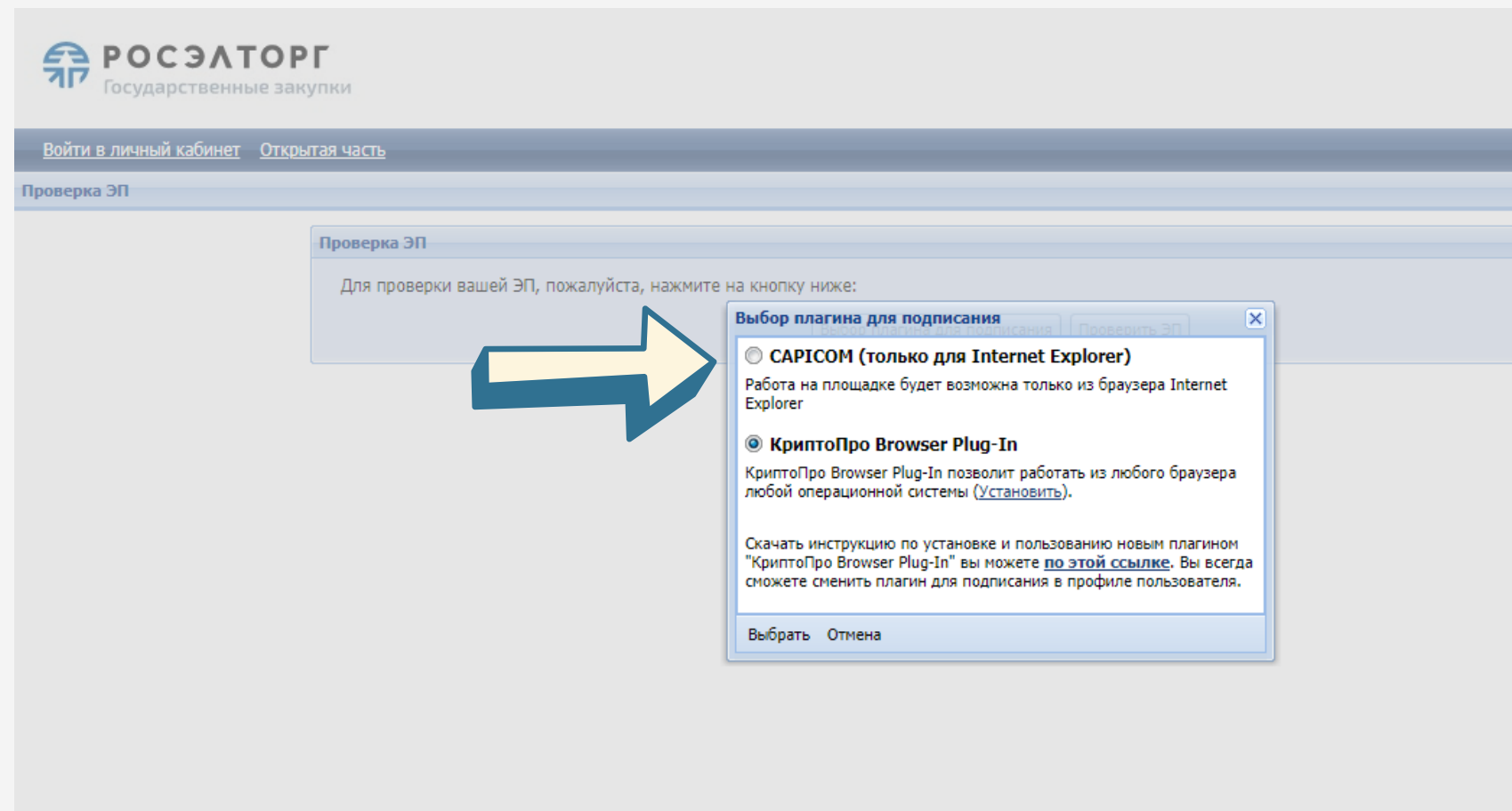
ЕКЕ [Мастер установки электронной подписи](#)

В нем доступны полная и выборочная установки. В процессе выборочной установки вы сможете указать компоненты, которые следует установить или обновить. Полная установка такой возможности не предполагает.

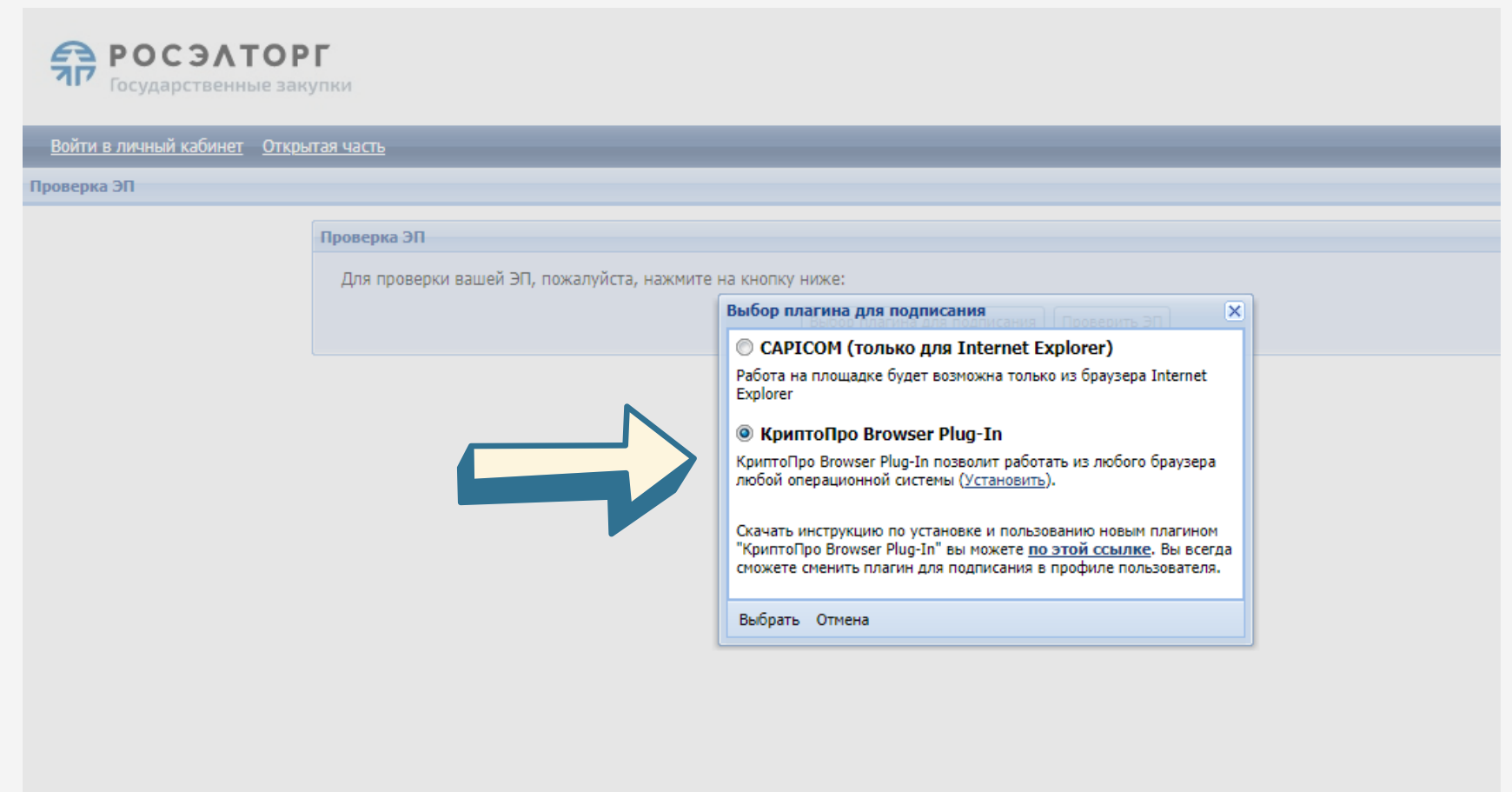
Автоматическая установка

1. [Загрузите файл установки](#).
2. Запустите загруженный файл.
3. В окне с запросом на разрешение изменений на компьютере нажмите на кнопку **[Да]**.
4. В окне Выберите дополнительные задачи нажмите на кнопку **[Далее]**

Установка сертификата КриптоПро

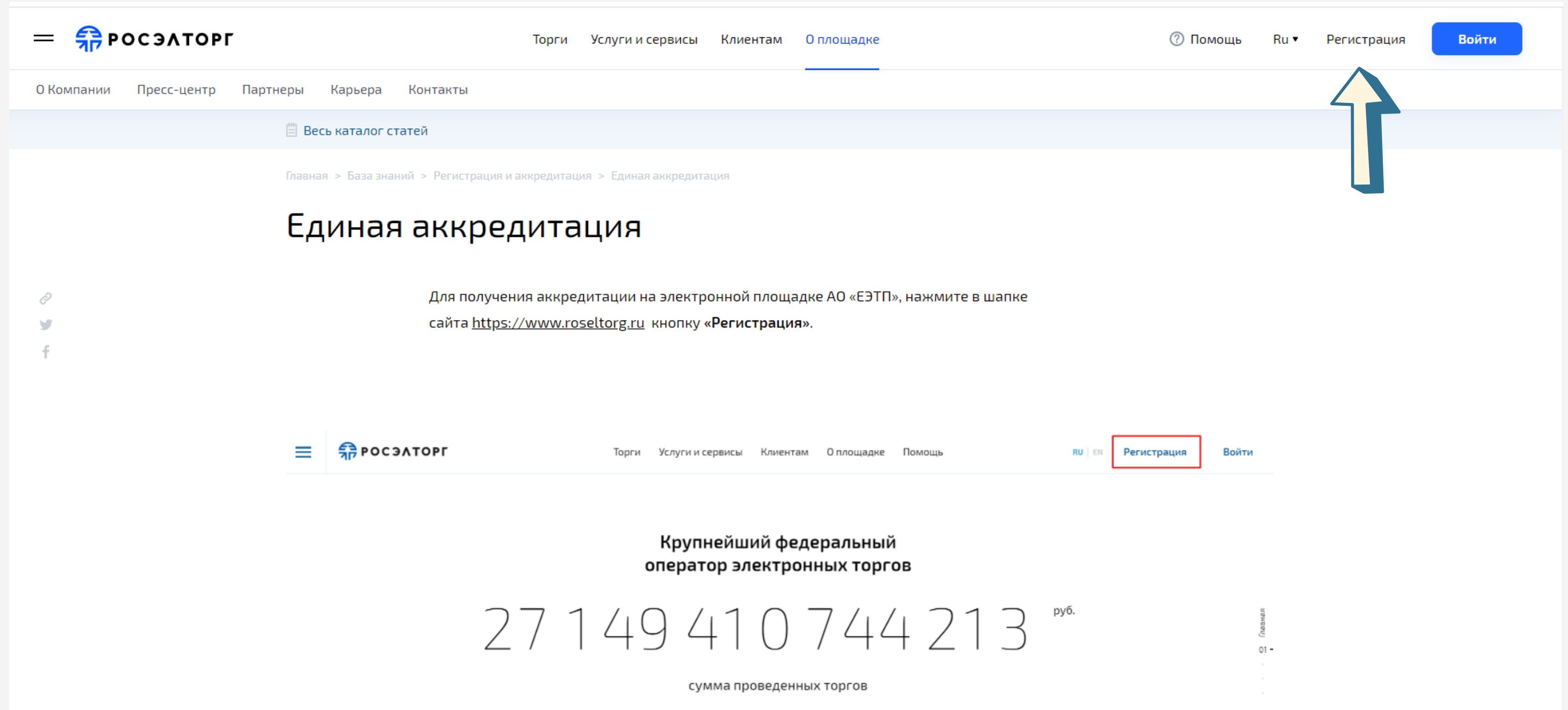


При работе в браузере Internet Explorer вы выбираете сертификат САРICOM



При работе в браузере Google Chrome вы выбираете сертификат КриптоПро

Регистрация на площадке Росэлторг



The screenshot displays the website interface for Roseltorg. At the top, the navigation bar includes the company logo, menu items like 'Торги', 'Услуги и сервисы', 'Клиентам', and 'О площадке', and utility links for 'Помощь', 'Ru', 'Регистрация', and a 'Войти' button. A yellow arrow points to the 'Регистрация' link. Below the navigation bar, there are links for 'О Компании', 'Пресс-центр', 'Партнеры', 'Карьера', and 'Контакты', along with a 'Весь каталог статей' link. The breadcrumb trail reads 'Главная > База знаний > Регистрация и аккредитация > Единая аккредитация'. The main heading is 'Единая аккредитация'. A text block explains that to get accreditation on the AO 'EETP' platform, users should click the 'Регистрация' button on the website <https://www.roseltorg.ru>. On the left side, there are social media icons for LinkedIn, Twitter, and Facebook. At the bottom, there is a footer with the company logo, navigation links, language options 'RU | EN', and a 'Регистрация' button highlighted with a red box. The main content area features the text 'Крупнейший федеральный оператор электронных торгов' and a large number '27 149 410 744 213' followed by 'руб.', representing the total sum of conducted trades. A small vertical text 'Главная' is visible on the right side.

Торги Услуги и сервисы Клиентам О площадке ? Помощь Ru Регистрация Войти

О Компании Пресс-центр Партнеры Карьера Контакты

Весь каталог статей

Главная > База знаний > Регистрация и аккредитация > Единая аккредитация

Единая аккредитация

Для получения аккредитации на электронной площадке АО «ЕЭТП», нажмите в шапке сайта <https://www.roseltorg.ru> кнопку «Регистрация».

RU | EN Регистрация Войти

Крупнейший федеральный оператор электронных торгов

27 149 410 744 213 руб.

сумма проведенных торгов

Главная

Регистрация на площадке Росэлторг

Регистрация на площадке

Присоединитесь к более чем 500 000 пользователей. Это бесплатно.
Вы хотите зарегистрироваться на площадке как



Заказчик/Продавец



Поставщик/Покупатель



Регистрация на площадке Росэлторг

← → ↻ roseltorg.ru/faq/configuration#register-supplier

Сервисы

Список для чтения

Регистрация в качестве поставщика

Регистрация в ЕИС поставщиков по 44-ФЗ, 223-ФЗ с ограничением «только для субъектов МСП», 615 ПП РФ

- Участники закупок в рамках 44-ФЗ - etp.roseltorg.ru
- Участники торгов по капремонту ПП РФ № 615 - fkr2.roseltorg.ru
- Участники закупок по 223-ФЗ с ограничением только для субъектов МСП - msp.roseltorg.ru

[Единая регистрация для участия в корпоративных закупках и закупках субъектов 223-ФЗ, аккредитация иностранных поставщиков \(в том числе для регистрации в ЕРУЗ\)](#)


- Секция для корпоративных закупок и закупок субъектов 223-ФЗ - com.roseltorg.ru
- Секция ВТБ - vtb.roseltorg.ru
- Секция Росгеология - rosgeo.roseltorg.ru
- Секция Русгидро - rushydro.roseltorg.ru
- Секция Ростелеком - rt.roseltorg.ru
- Секция Россети - rosseti.roseltorg.ru
- Секция для торгов по приватизации и аренде имущества (178-ФЗ) - 178fz.roseltorg.ru

Имущественные торги

Данный тип регистрации позволяет принимать участие в торгах по покупке имущества.

Регистрация физического лица без электронной подписи (для процедур в com.roseltorg.ru)

Данный тип регистрации позволяет принимать участие исключительно в процедурах по родовому захоронению и реализации машино-мест без использования электронной подписи.



Регистрация на площадке Росэлторг

← → ↻ etp.roseltorg.ru/authentication/register?_ga=2.213609885.806595229.1642662606-1916074604.1642145293

Сервисы | Список для чтения

РОСЭЛТОРГ
Государственные закупки

[Войти в личный кабинет](#) [Открытая часть](#)

Регистрация

Регистрация нового пользователя

Данная форма регистрации предназначена только для:

- участников коммерческих закупок;
- иностранных поставщиков (в том числе для регистрации в ЕРУЗ);
- участников имущественных торгов.

Организация уже зарегистрирована на ЭТП, зарегистрировать доверенность представителя организации

Правовая форма

- Юридическое лицо (РФ)
- Юридическое лицо (другие страны)
- Индивидуальный предприниматель (РФ)
- Индивидуальный предприниматель (другие страны)
- Физическое лицо (РФ)
- Физическое лицо (другие страны)

Для продолжения регистрации необходимо убедиться, что выполнены все работы по настройке рабочего места, согласно [инструкции](#).

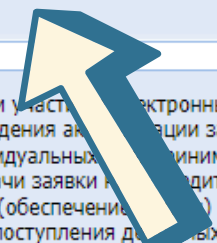
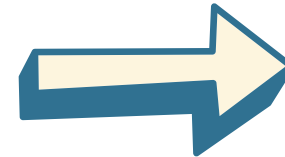
В случае, если все работы выполнены, то нажмите на кнопку "Продолжить" и выберите сертификат ЭП, который планируется использовать для работы на площадке. Если у вас еще нет электронной подписи, то заказать ее можно [здесь](#).

Если Вы приобрели новую электронную подпись в связи с истечением срока действия старой, то Вам следует загрузить ее в профиле зарегистрированного пользователя, а не регистрировать нового пользователя

Уважаемые участники закупки! При планировании участия в электронных аукционах следует учитывать, что максимальный срок прохождения аукциона занимает 5 (пять) рабочих дней для юридических лиц и индивидуальных предпринимателей и 3 (три) рабочих дня для физических лиц, со дня подачи заявки и оплаты регистрационного взноса. Максимальный срок зачисления денежных средств (обеспечения заявки) на лицевой счет участника составляет 1 рабочий день, со дня поступления денежных средств на расчетный счет электронной торговой площадки, при условии отсутствия ошибок в платежном поручении.

При отсутствии сертификата ЭП, соответствующего требованиям регламента работы

Выбираете вашу правовую форму



Регистрация на площадке Росэлторг

etp.roseltorg.ru/authentication/register/role/supplier/atype/1

Аккредитационные сведения участника процедуры

Правила заполнения формы заявки на регистрацию организации на Единой Электронной Торговой Площадке приведены в разделе [Помощь](#) Дата регистрации: 20.01.2022 11:02:10

Заявление на аккредитацию *

Заявление на аккредитацию *: *электронной торговой площадки и опубликованы по адресам: https://www.roseltorg.ru/_flysystem/webdav/2021/04/01/reglament_gos_01042021.pdf, https://www.roseltorg.ru/_flysystem/webdav/2019/04/19/inline-files/reglam_com_19042019.pdf, https://www.roseltorg.ru/_flysystem/webdav/2020/02/13/inline-files/reglam_178fz.pdf, https://www.roseltorg.ru/_flysystem/webdav/2019/09/25/inline-files/reglam_rushydro_25092019_0.pdf, https://www.roseltorg.ru/_flysystem/webdav/2019/09/17/inline-files/reglam_vtb_17092019.pdf, https://www.roseltorg.ru/_flysystem/webdav/2019/05/17/inline-files/reglam_rosseti.pdf, https://www.roseltorg.ru/_flysystem/webdav/2020/01/10/inline-files/reglam_RT_012020_0.pdf. С Электронными регламентами и приложениями к ним ознакомлен и обязуюсь соблюдать все положения указанных документов.*

Подлинность и достоверность в приложенных к заявлению на аккредитацию документах подтверждаю.

Заявление на открытие счета *

Заявление на открытие счета *: *Просим открыть счет для проведения операций по обеспечению участия в процедурах, проводимых на электронной торговой площадке АО "Единая электронная торговая площадка" по адресу "https://www.roseltorg.ru/".*

Основные сведения об участнике

ИНН [?] *:	5260464243
ОГРН *:	1195275032402
КПП *:	000000000
Полное наименование организации *: <small>Необходимо указывать ПОЛНОЕ наименование организации, совпадающее с данными, указанными в Уставе и ЕГРЮЛ</small>	АНО "ЦПП ГОРОДА НИЖНЕГО НОВГОРОДА"
Сокращенное наименование [2]: <small>Если Выпиской из ЕГРЮЛ и Уставом предусмотрено сокращенное наименование, то данная строка обязательна к заполнению</small>	АНО "ЦПП ГОРОДА НИЖНЕГО НОВГОРОДА"

Заполняете данные вашей КОМПАНИИ

Регистрация на площадке Росэлторг

Прикрепляете учредительные документы

Регистрационные документы [?]

Копия выписки из ЕГРЮЛ

Нет файлов

Описание документа*:

Путь до файла*:

Принимаются файлы размером до 20 Мбайт в следующих форматах: .doc, .docx, .pdf, .rtf, .zip, .rar, .jpg, .jpeg, .gif, .txt, .xls, .xlsx, .odt

В данном разделе необходимо прикрепить выписку из ЕГРЮЛ. Копия выписки заверяется нотариально, оригинал же выписки должен быть с печатью налоговой инспекции. Документ должен быть читаем ([пример читаемой выписки](#), [пример нечитаемой выписки](#)). Для этого документ необходимо сканировать с разрешением 75-100 dpi ([пример сканирования](#)). Все отсканированные документы рекомендуется разместить в одном файле в формате doc или docx (Word).

Копии учредительных документов

Нет файлов

Описание документа*:

Путь до файла*:

Принимаются файлы размером до 20 Мбайт в следующих форматах: .doc, .docx, .pdf, .rtf, .zip, .rar, .jpg, .jpeg, .gif, .txt, .xls, .xlsx, .odt

В данном разделе необходимо прикрепить: Устав организации. Устав должен быть скреплен печатью и подписью (прошит и пронумерован на последней странице) и содержать все страницы. Все листы Устава должны быть читаемыми. Для этого документ необходимо сканировать с разрешением 75-100dpi. Все отсканированные документы рекомендуется разместить в одном файле в формате doc или docx (Word).

Копии документов, подтверждающих полномочия лица на получение аккредитации от имени участника процедуры

Нет файлов

Принимаются файлы размером до 20 Мбайт в следующих форматах: .doc, .docx, .pdf, .rtf, .zip, .rar, .jpg, .jpeg, .gif, .txt, .xls, .xlsx, .odt

В данном разделе требуется прикрепить документ, подтверждающий **право лица на аккредитацию на площадке**. Если аккредитацию проходит руководитель участника процедуры (владелец ЭП), то в данном разделе необходимо прикрепить решение о назначении или об избрании руководителя на должность, в соответствии с которым такое лицо обладает правом действовать от имени участника процедуры без доверенности (решение, протокол или выписку из протокола) ([пример документа о назначении руководителя](#)). **Внимание!** Если от имени участника процедуры аккредитацию на площадке проходит иное лицо (исполнитель - владелец ЭП), то ТАКЖЕ к документу о назначении руководителя должна предоставляться доверенность на исполнителя, с указанием его права проходить аккредитацию на электронной площадке. Доверенность должна быть заверена печатью организации (при наличии печати) и подписанная руководителем. Также в доверенности обязательно должна быть указана дата выдачи доверенности и срок действия ([пример доверенности на аккредитацию](#)). Если доверенность на исполнителя выдана не руководителем, а уполномоченным лицом, то к двум вышеуказанным документам также должна предоставляться копия документа, подтверждающего полномочия этого уполномоченного лица, выдавшего доверенность (приказ, решение о назначении на должность, доверенность). Все листы документов должны быть читаемыми. Для этого документ необходимо сканировать с разрешением 75-100dpi. Все отсканированные документы рекомендуется разместить в одном файле в формате doc или docx (Word). Данный документ впоследствии можно изменить только после прохождения перееккредитации на электронной торговой площадке.

Регистрация на площадке Росэлторг

etp.roseltorg.ru/authentication/register/role/supplier/atype/1

Описание документа*:

Путь до файла*:

Принимаются файлы размером до 20 Мбайт в следующих форматах: .doc, .docx, .pdf, .rtf, .zip, .rar, .jpg, .jpeg, .gif, .txt, .xls, .xlsx, .odt

В случае, если требование о необходимости наличия данного решения для совершения крупной сделки установлено законодательством Российской Федерации и (или) учредительными документами юридического лица, данное решение принимается в порядке, установленном для принятия решения об одобрении или о совершении крупной сделки (пример решения об одобрении сделок). В иных случаях данное решение принимается лицом, уполномоченным на получение аккредитации от имени участника процедуры - юридического лица (пример решения для уполномоченного лица). **Внимание!** Решение об одобрении максимальной суммы одной сделки является обязательным документом, прикрепляемым при получении аккредитации.

Прочие документы

Нет файлов

Описание документа:

Путь до файла:

Принимаются файлы размером до 20 Мбайт в следующих форматах: .doc, .docx, .pdf, .rtf, .zip, .rar, .jpg, .jpeg, .gif, .txt, .xls, .xlsx, .odt

Ограничения по операциям

Максимально возможная сумма для заключения контракта по итогам размещения государственного (муниципального) заказа, руб. [?]*:

КПП крупнейшего налогоплательщика

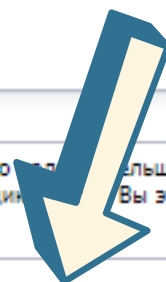
Организация является крупнейшим налогоплательщиком:

КПП крупнейшего налогоплательщика *:

Для генерации счетов-фактур за списание платы за участие в процедурах с указанием КПП крупнейшего налогоплательщика проставьте галочку в поле "Организация является крупнейшим налогоплательщиком" и введите Ваш КПП крупнейшего налогоплательщика в поле "КПП крупнейшего налогоплательщика". Если Вы этого не сделаете, в счетах-фактурах будет указываться основной КПП организации.

© АО "Единая электронная торговая площадка"

Подписываете вашу заявку на аккредитацию. Аккредитация занимает до 5 дней.



Участие в аукционе



Первая часть заявки

Согласие на участие в электронном аукционе

Вторая часть заявки

Сведения о заявителе по форме;
Согласие на выполнение условий;
Выписка из ЕГРЮЛ;
Копии учредительных документов;
Заявление об отсутствии решения о ликвидации заявителя - юридического лица;
Справка об исполнении налогоплательщиком обязанности по уплате налогов.

Заключение договора на размещение НТО

Договор заключается с Победителем электронного аукциона.

Спасибо!

Не стесняйтесь обращаться к нам,
если у вас есть какие-либо вопросы.

8 831 416 40 44

